

緑豊かな自然に恵まれた丹波焼の郷
陶の郷は、自然豊かな丹波焼の郷「立杭」の中心にある丹波焼を「見る」「体験する」「楽しむ」総合施設です。

瀬戸、常滑、信楽、備前、越前とともに日本六古窯(ろくこよう)の一つに数えられている**丹波焼**は、800年以上にわたり伝統を受け継ぎ、窯の火を絶やすことなく現在に伝えています。

1 伝産会館

(丹波立杭焼伝統産業会館)
鎌倉～江戸時代の「古丹波」の名品の数々と、現代作家55名の最新作を展示しています。緑青色をした自然釉の美しさや、赤土部釉、白釉壺など、他に類を見ない独特の魅力ある作品が観賞できます。映像(約30分)による丹波焼の紹介。



2 伝習会館

(地域民芸品等保存伝習施設)
「伝統工芸士作品展示室(2階)」、「アートギャラリー丹波」、研修室があります。



3 窯元横丁(陶器販売)

どこか懐かしくあたたかな空間で、ゆったりと買い物をお楽しみいただけます。伝統的な丹波焼からアーティスティックな作品まで、55軒の窯元の様々な焼きものが展示販売されています。見ているだけでも楽しくなりますよ。



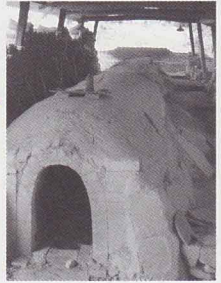
4 5 陶芸教室

はじめての方でもお気軽に取り組んでいただけますので、ご来園の思い出づくりに自分だけの作品を作ってみませんか?



6 登り窯(平成窯)

山の斜面を利用したレンガ造りのトンネル状の窯は立杭独特の伝統技法で、蛇窯(じやがま)とも呼ばれています。

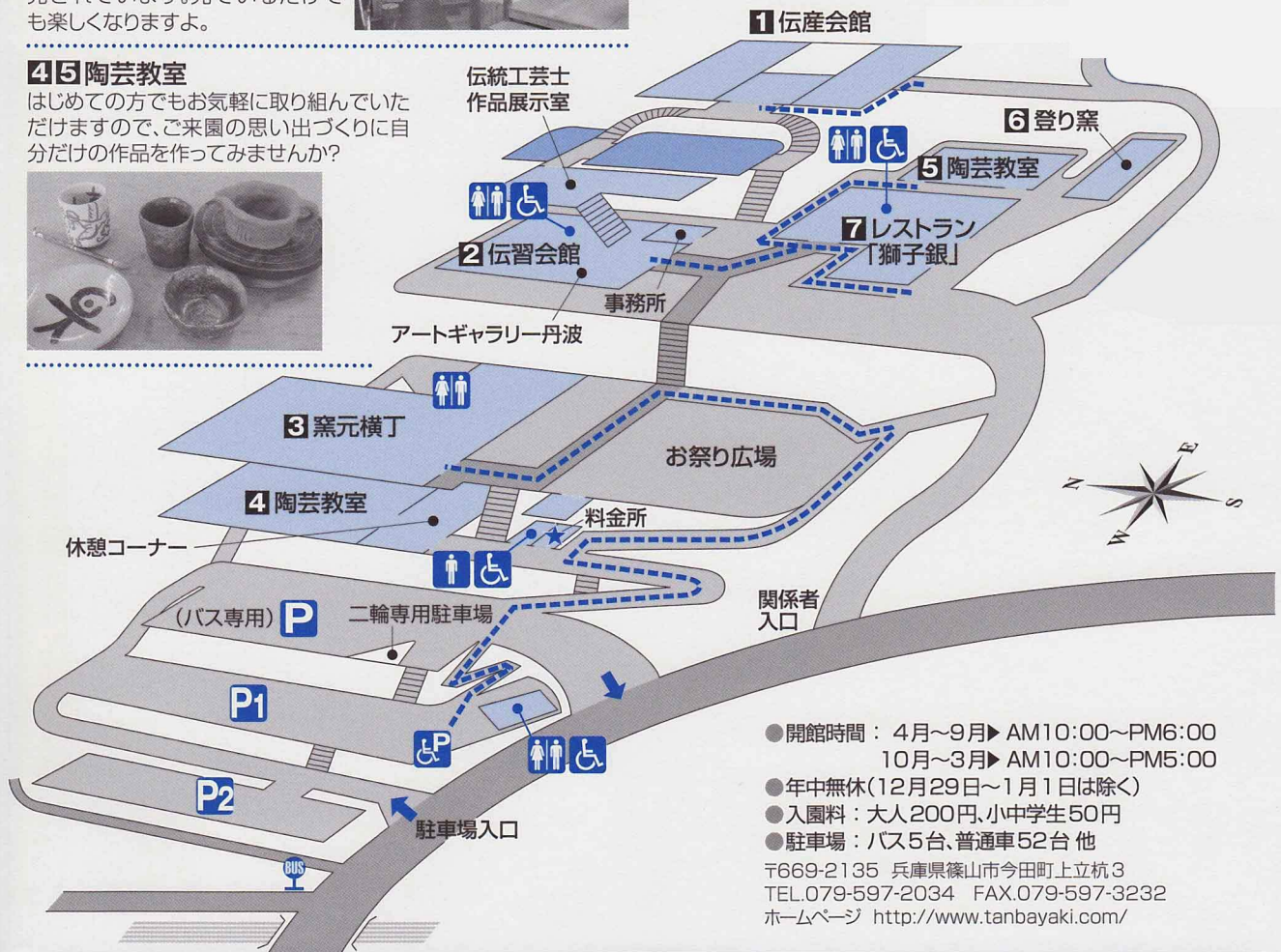


7 レストラン

「獅子銀」では丹波の食材を和食でお召し上がりいただけます。手作りのケーキと黒豆コーヒーなど、喫茶もお気軽にどうぞ!丹波のおみやげもとり揃えております。団体様のお食事も承ります。



----- バリアフリー通路



- 開館時間： 4月～9月▶ AM10:00～PM6:00
10月～3月▶ AM10:00～PM5:00
 - 年中無休(12月29日～1月1日は除く)
 - 入園料：大人200円、小中学生50円
 - 駐車場：バス5台、普通車52台 他
- 〒669-2135 兵庫県篠山市今田町上立杭3
TEL.079-597-2034 FAX.079-597-3232
ホームページ <http://www.tanbayaki.com/>